

geología 10 Valencia

LA GEOLOGIA QUE CONFIGURA EL PAISAJE

Itinerario didáctico de Geología entre Titaguas y Alpuente (Valencia), celebrando el Día de la Tierra

Domingo 25 de Abril de 2010

Introducción

La Tierra tiene 4.550 millones de años de antigüedad. Es el único planeta del Sistema Solar en el que se ha desarrollado la Vida. Las primeras evidencias fósiles nos dicen que la Vida tiene, al menos, 3.500 millones de años. Desde entonces las formas orgánicas se han hecho más complejas, numerosas e interdependientes. Nosotros, empezamos nuestro viaje como especie inteligente hace 4 millones de años. Hemos evolucionado junto con La Tierra, de forma que hemos soportado glaciaciones, variaciones del nivel del mar, cambios climáticos, erupciones volcánicas, terremotos,... No somos la única Humanidad que ha existido, pero ahora nos encontramos solos en la Tierra. Creemos que tenemos capacidad para cambiar su aspecto, a la vez que dependemos de ella. Como especie desapareceremos algún día, pero ahora y durante muchos siglos más, solo tenemos una Tierra que nos aloja.

Para crear conciencia sobre ello, el año 2008 fue declarado Año Internacional del Planeta Tierra. En 2009 la Asamblea General de la Organización de las Naciones Unidas (ONU) declaró el 22 de Abril como Día Internacional de la Madre Tierra.

La Sociedad Geológica de España promueve para la celebración de este día el "Geología 10", cuya actividad en Valencia consistirá en un itinerario didáctico para la difusión de la Geología en el término de Alpuente.

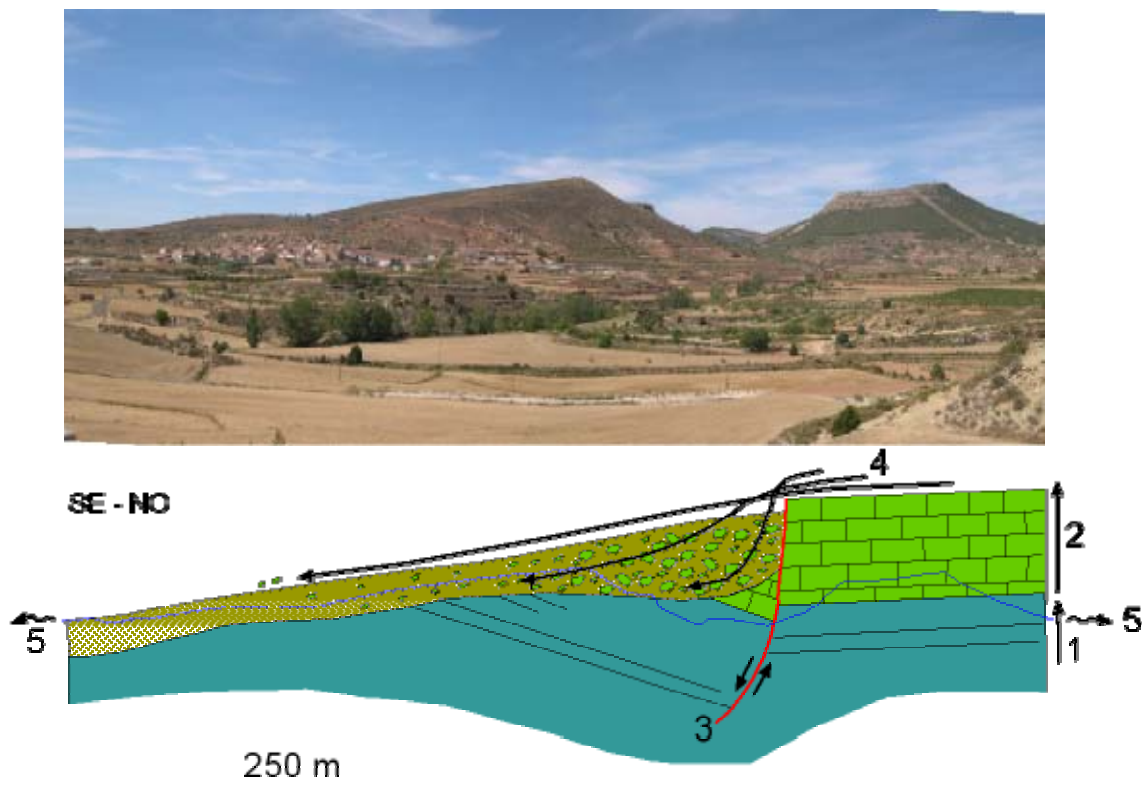
Contenidos

El objetivo del itinerario es mostrar los fundamentos geológicos del paisaje de una parte de los Serranos, en el entorno a la Villa de Alpuente. Gran parte de la zona comprendida entre Aras de los Olmos, Titaguas y Alpuente tiene una escasa cobertura vegetal, fruto del desarrollo agrícola y la deforestación. Por ello, los rasgos

del paisaje que se pueden observar son los geológicos. Aquí, la falta de bosque permite ver las rocas.

El paisaje geológico de esta zona depende de la naturaleza y disposición de las formaciones de rocas, de las estructuras tectónicas y de la erosión. Las tres cosas fruto del desarrollo de procesos geológicos. Las rocas pertenecen a dos intervalos estratigráficos distintos. La mayor parte de ellas son anteriores a la formación del Sistema Ibérico, por lo tanto, previas a la creación de los relieves que vemos. Son de las épocas Jurásico Superior – Cretácico inferior (1-2). En su mayor parte son de origen continental y contienen un rico patrimonio de restos de dinosaurios (huesos expuestos en el Museo de Alpuente) y huellas, como las del yacimiento de Corcolilla.

La estructura tectónica entre Titaguas y La Yesa es la de un *horst*. Éste está determinado por un conjunto de bloques paralelos, limitados por fallas; más elevados los del centro y en gradierío descendente los laterales. Esta estructura se formó posteriormente al Plegamiento Alpino en el Sistema Ibérico y sabemos que las fallas que la condicionan fueron activas hasta tan solo hace 3'5 millones de años, en el Plioceno (3). Algunas fallas son rotacionales, y su movimiento permitió el desarrollo de abanicos aluviales. El alto nivel de energía de los mecanismos de deslizamiento en masa, en estos abanicos, favoreció el desplazamiento de enormes bloques de roca desde la cima del horst (4). Posteriormente, la erosión, en los últimos dos millones de años, ha dismantelado gran parte de los paisajes anteriores: los Jurásicos, los del primitivo Sistema Ibérico en el Terciario, y los del Plioceno. Curiosamente las mayores pendientes en el relieve son las que se están formando actualmente (5), con el encajamiento de una intrincada la red de drenaje y la pérdida importante de suelo.



Lugar del itinerario

El itinerario se realizará en el término de Alpuente aunque tendrá su inicio en Titaguas. Se realizarán observaciones explicadas sobre el paisaje, en la distancia, y se hará una visita guiada al Museo Paleontológico de Alpuente y al yacimiento de huellas de dinosaurio de Corcolilla.

Punto de encuentro y condiciones de realización

Fuentevieja, a la salida de Titaguas en dirección a Aras de los Olmos, a las 10'00 de la mañana. Se recuerda que este punto se halla adyacente a una carretera con tráfico los domingos y que no se debe interrumpir el mismo con coches aparcados junto a la calzada.

El desplazamiento se realizará en vehículos particulares. Se ruega la optimización de la capacidad de los vehículos para disminuir el número de coches a emplear. Se prevé la realización de una parada para comer en la localidad de Alpuente. Cada asistente debe procurarse su manutención.

La hora prevista de finalización es a las 18'00 de la tarde.

Inscripción

Se limita el número de plazas ofrecidas en el itinerario a un máximo de 30 personas. Para ello se requiere su inscripción en el teléfono 962101001 (Celia Martínez) del ayuntamiento de Alpuente.

Se invita preferentemente a esta actividad a los vecinos de los municipios de Alpuente, Titaguas y La Yesa. Su participación no requiere conocimientos técnicos de Geología.

Para más información pueden consultar las páginas electrónicas: www.sociedadgeologica.es y www.Alpuente.es

Organización:

El itinerario será guiado por Carlos de Santisteban Bové, Julio Martínez Gallego y Maite Suñer Fuster, del Departament de Geologia de la Universitat de València.

Esta actividad se halla promovida por la Sociedad Geológica de España. Colabora en la organización el Ayuntamiento de Alpuente (Valencia)



SOCIEDAD
GEOLÓGICA
DE ESPAÑA



Instituto Geológico
y Minero de España