



UNIVERSIDAD DE ZARAGOZA



SOCIEDAD GEOLÓGICA DE ESPAÑA



AYUNTAMIENTO DE NUEVALOS



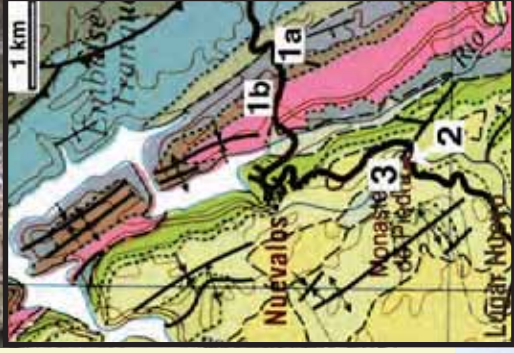
SOCIEDAD GEOLÓGICA DE ESPAÑA



MONASTERIO de PIEDRA



# geología 10 Zaragoza



Geología es una iniciativa que surgió en Aragón en el año 2005. Desde entonces se celebra anualmente en distintas localidades de España.

Su espíritu es acercar la Geología a las personas realizando una excursión de un día en una zona de singular significado geológico.

Entre las posibilidades existentes en la provincia de Zaragoza, la región de Nuévalos - Parque Natural del Monasterio de Piedra destaca por su gran diversidad geológica y belleza paisajística. Es, además, un enclave excepcional para conocer cómo se forman las tobas.

## 25 abril 2010

**Lugar de encuentro:** 10h en la gasolinera de Nuévalos

Parada 1: Alrededores de Nuévalos

Parada 2: 11:30-12h. Ermita La Blanca

Parada 3: 12-12:30h. Parque Natural del Monasterio de Piedra

**Inscripción:** En [geolodiazgz@gmail.com](mailto:geolodiazgz@gmail.com) o en el ayuntamiento de Nuévalos.

**Gastos:** NO existe cuota de inscripción. Los asistentes deben hacerse cargo de sus gastos (viaje, comida al aire libre o en restaurante y entrada al parque).

## Nuévalos-Parque Natural del Monasterio de Piedra: el entorno geológico y la formación de tobas en el río Piedra



25 abril 2010